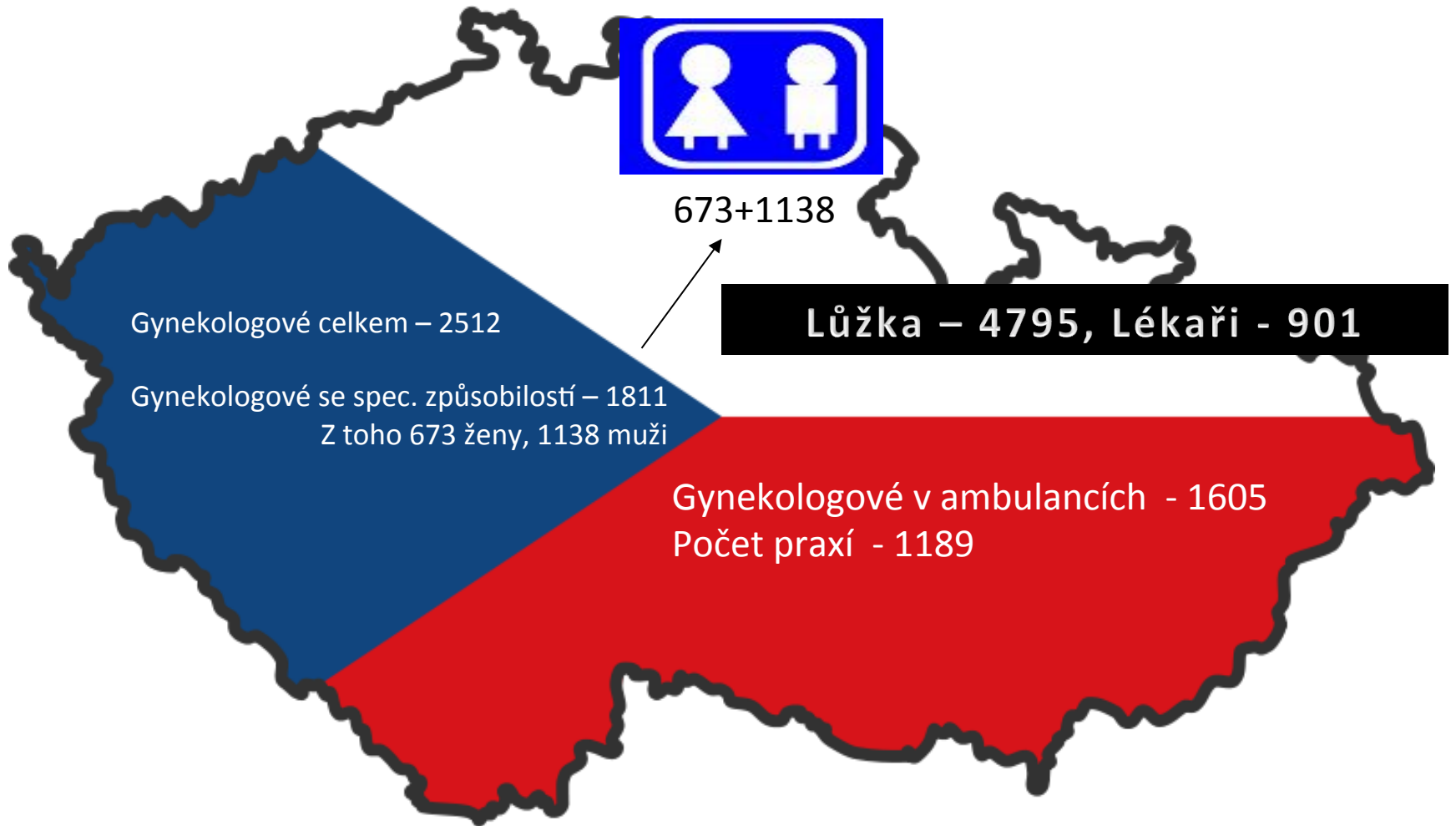


Dotazník na personální situaci lůžkových gynekologicko-porodnických pracovišť v ČR.

**Anonymní dotazníková akce
listopad 2015**

Aktuální stav oboru



Dotazník - návratnost

Oslovená pracoviště

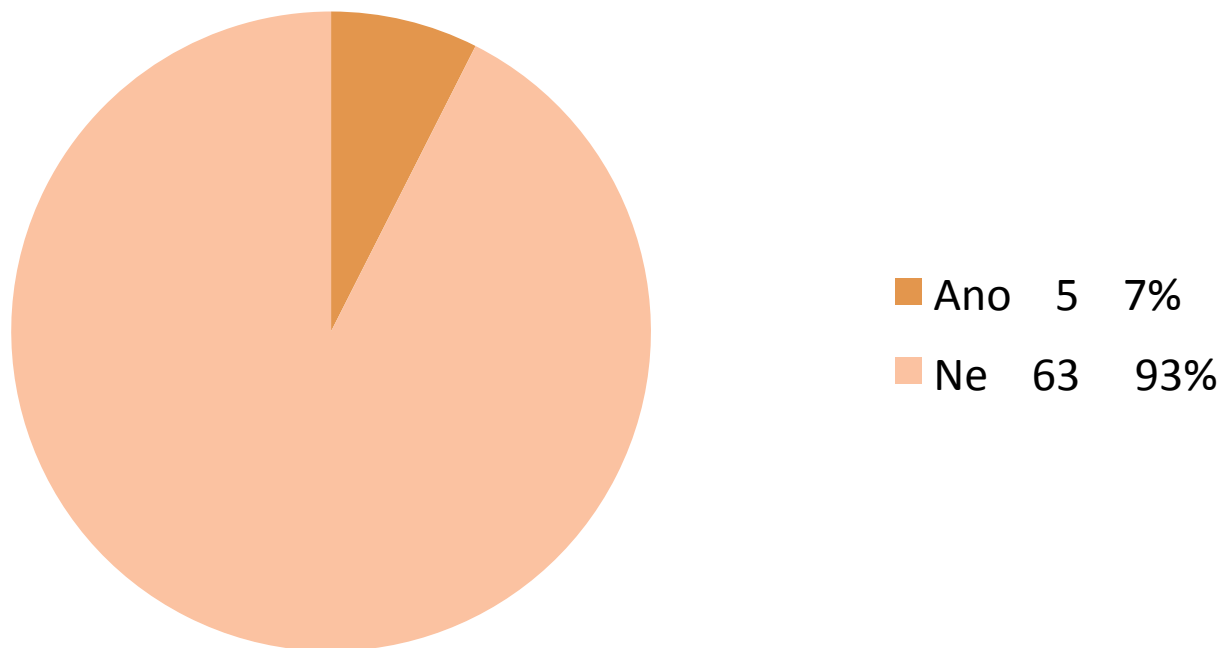
- 95 pracovišť
- 9 fakultních

Odpovědi

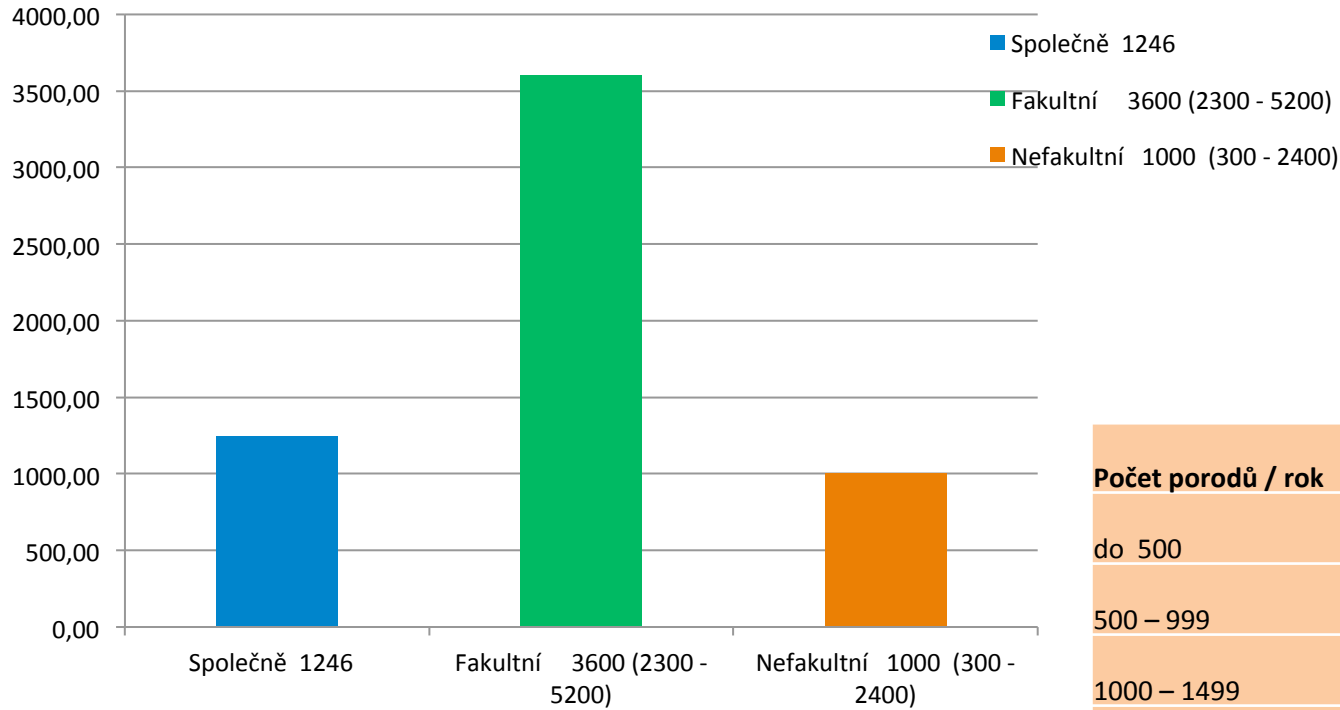
- 67 70%
- 5 55%

			Chybí lékařů:
Jihočeský kraj	7 z 7	100%	16
Kraj Vysočina	5 z 5	100%	24
Olomoucký kraj	6 z 7	89%	18
Pardubický kraj	4 z 5	80%	18
Ústecký kraj	8 z 10	80%	24
Karlovarský kraj	3 z 4	75%	10
Moravskoslezský kraj	8 z 11	73%	27
Praha	4 z 6	66%	11
Středočeský kraj	7 z 11	64%	13
Zlínský kraj	3 z 5	60%	6
Plzeňský kraj	3 z 5	60%	12
Jihomoravský kraj	5 z 10	50%	13
Liberecký kraj	2 z 4	50%	6
Královehradecký kraj	2 z 6	33%	10

Naše pracoviště je ve fakultní nemocnici



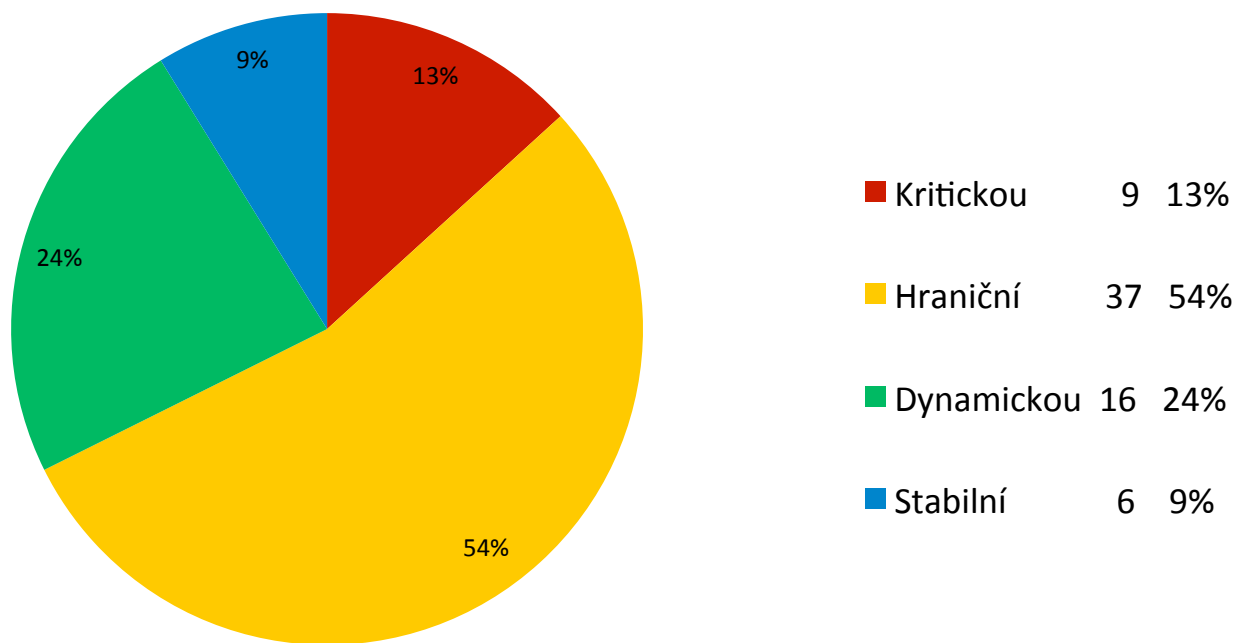
Počet porodů za rok



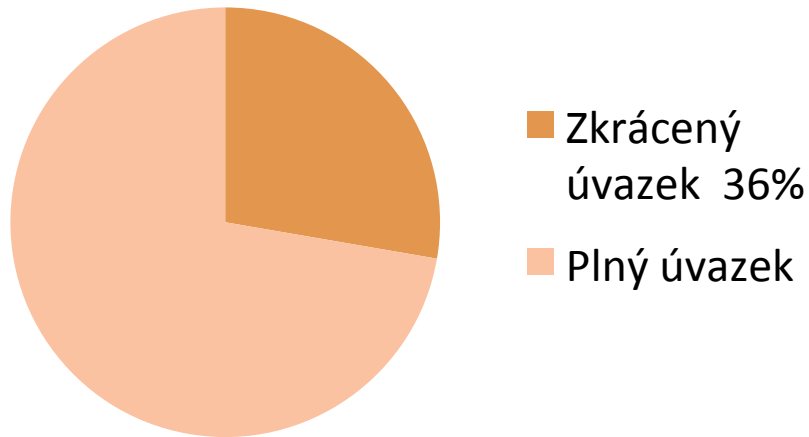
Počet porodů **81.600** 22.600 59.000

Počet porodů / rok	Pracoviště
do 500	6
500 – 999	26
1000 – 1499	17
1500 - 1999	6
2000 – 2499	5
Nad 2500	4

Považuji personální situaci svého pracoviště za:

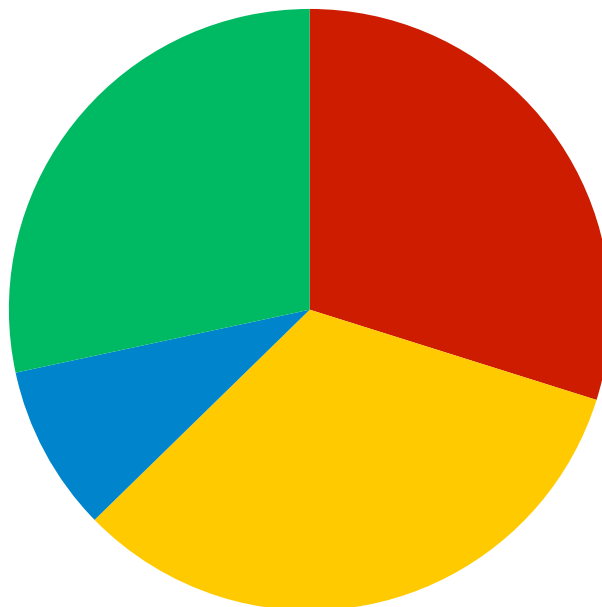


Počet lékařů/lékařek, kteří mají zkrácený úvazek v lůžkovém zařízení:



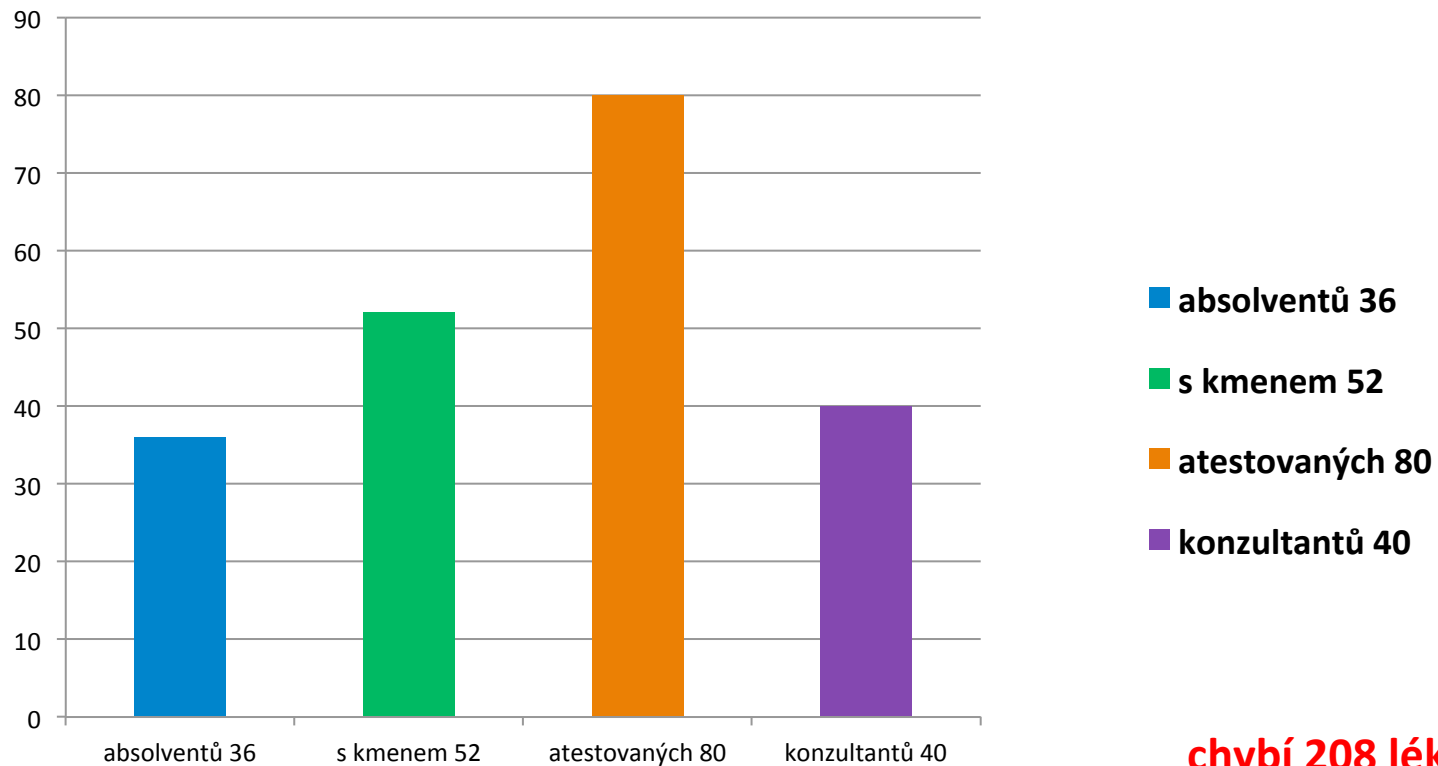
Zařízení	Počet úvazků celkem	Lékaři zkrácený úvazek	Lékaři privátní úvazky	Privátní lékaři v nemocnici
<i>Fakultní</i>	196	74	55	23
<i>Nefakultní</i>	605	217	110	138
			165	161

V našem týmu je:



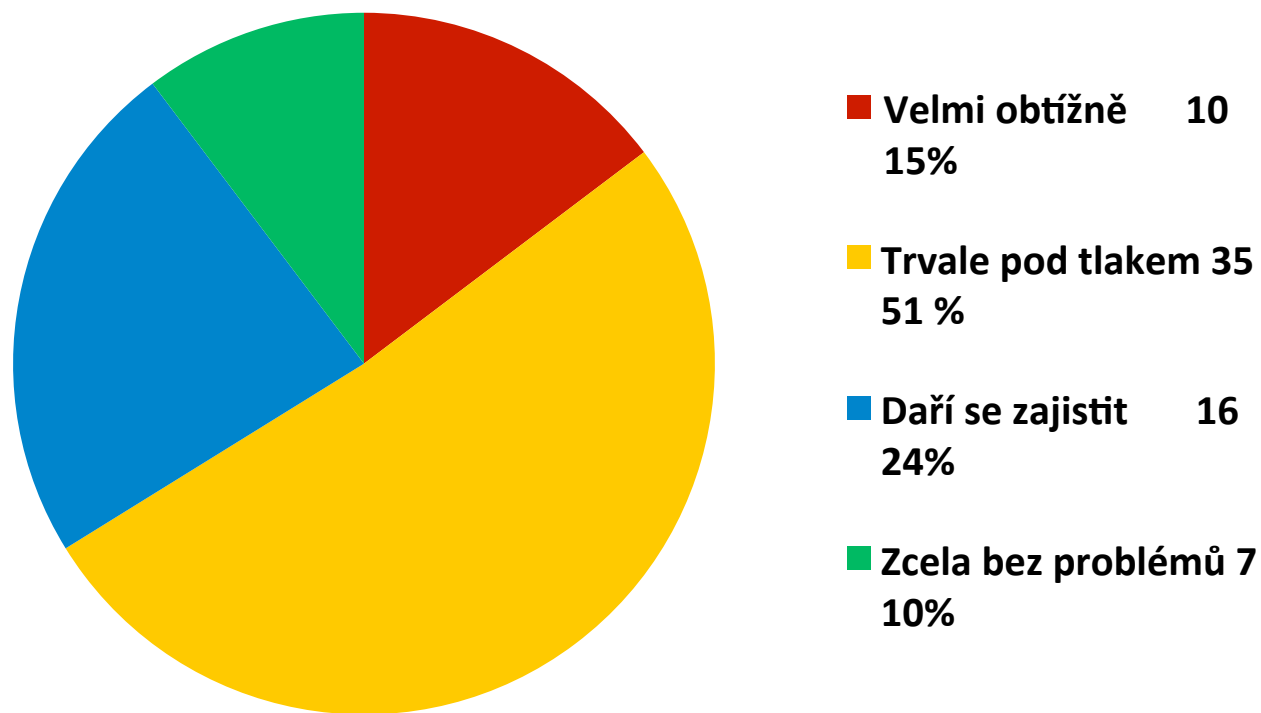
■ Nedostatek všech lékařů	20	30%
■ Nedostatek atestovaných lékařů	22	33%
■ Nedostatek absolventů	6	9%
■ Dostatek lékařů	19	28%

Pro zajištění plného chodu pracoviště, prostoru pro výuku a vzdělávání u nás chybí:

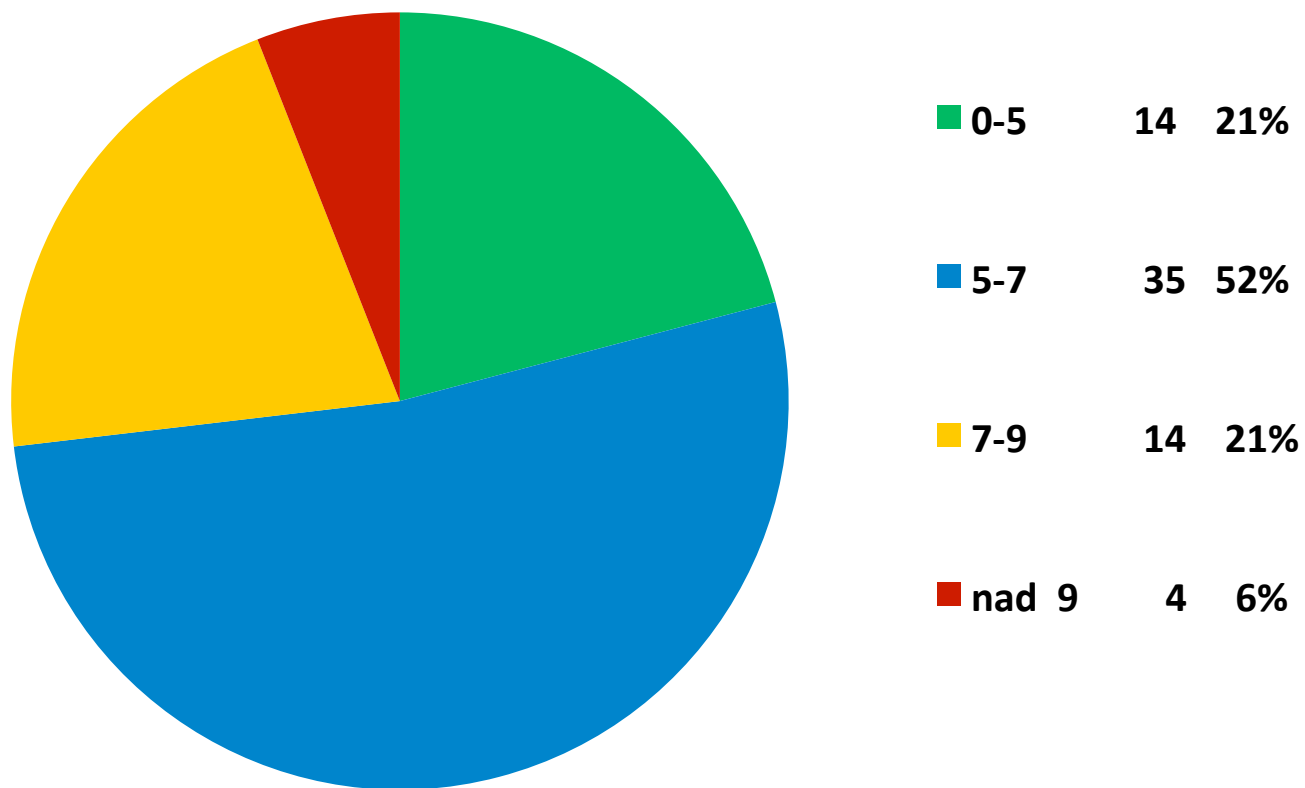


chybí 208 lékařů

Ústavní pohotovostní služby zajišťujeme:



Obvyklý počet služeb u lékařů za měsíc:

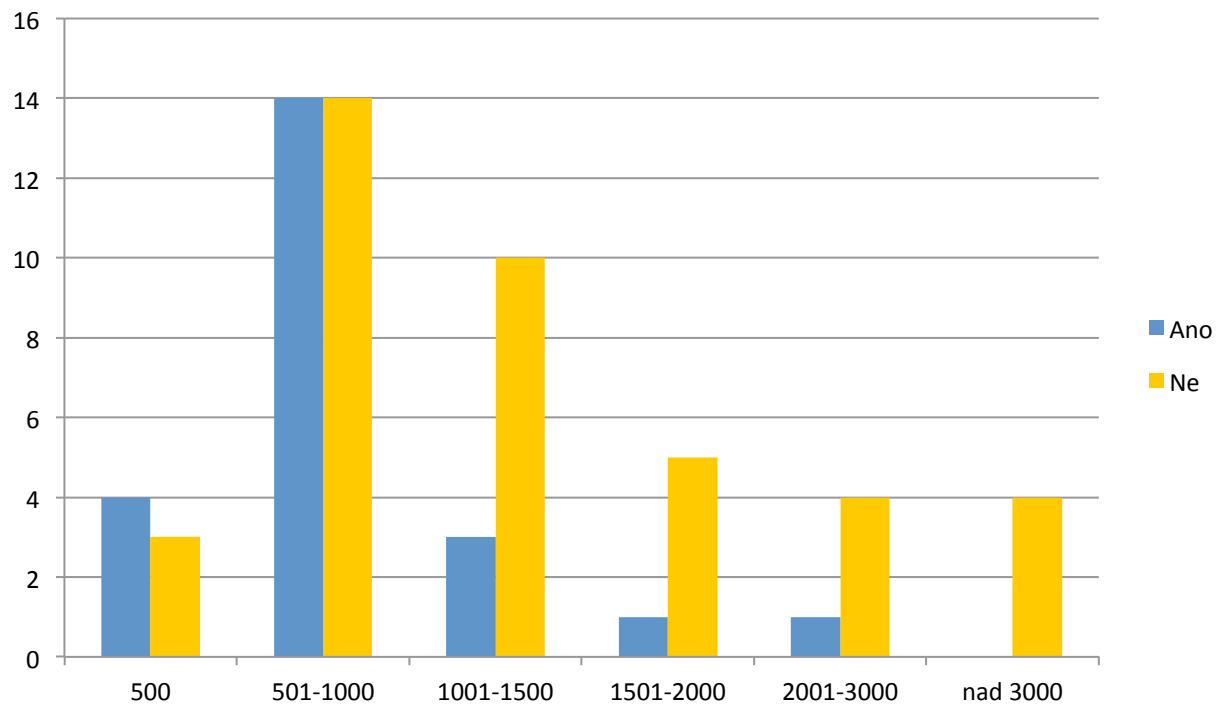


Kolik lékařů je ve službě?

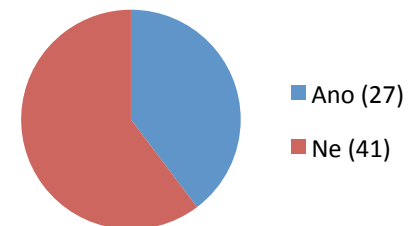
- 500 porodů / rok (1,29)
- 501-1000 porodů / rok (1,68)
- 1001-1500 porodů / rok (1,92)
- 1501-2000 porodů / rok (2,17)
- 2001-3000 porodů / rok (3,00)
- nad 3000 porodů / rok (4,75)
- Celkový průměr (1,96)



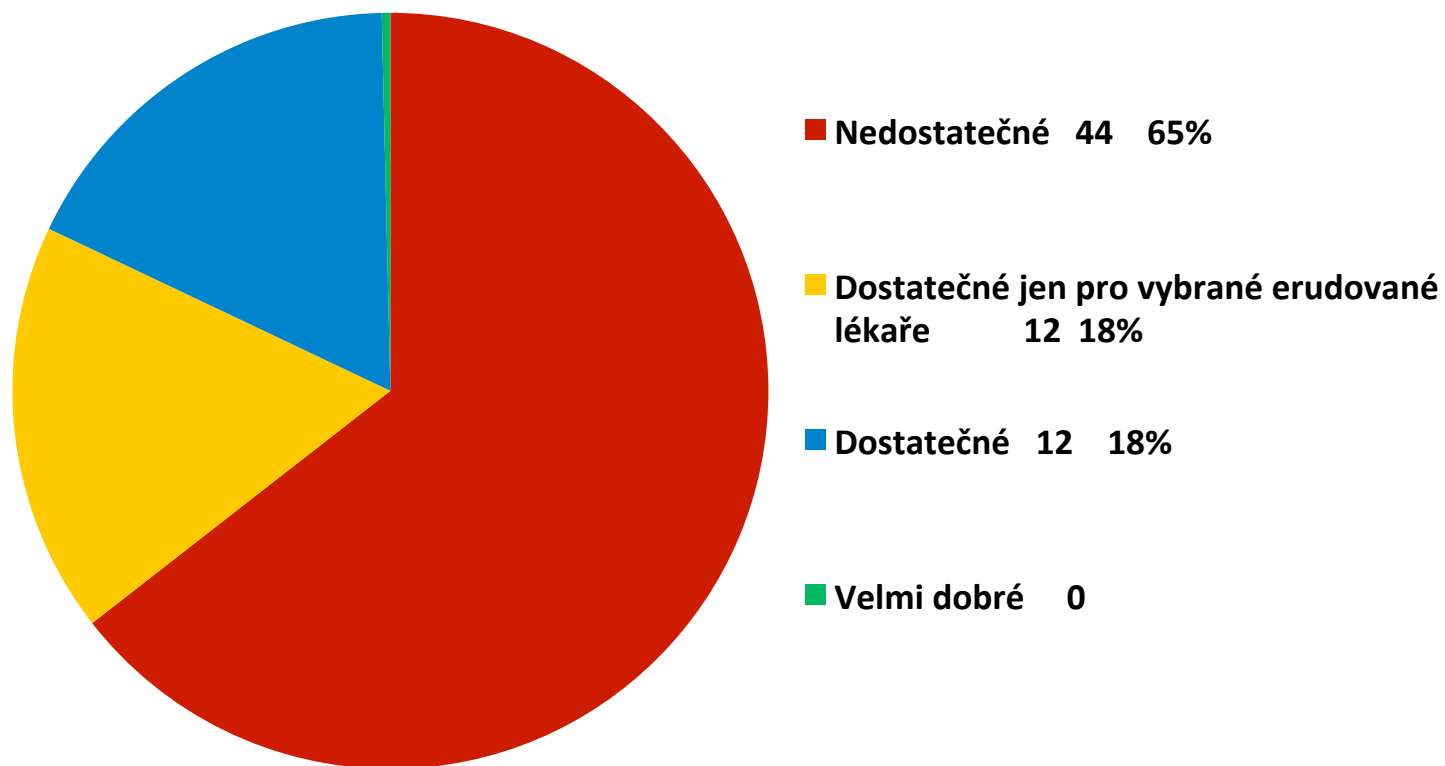
Je lékař na příslužbě?



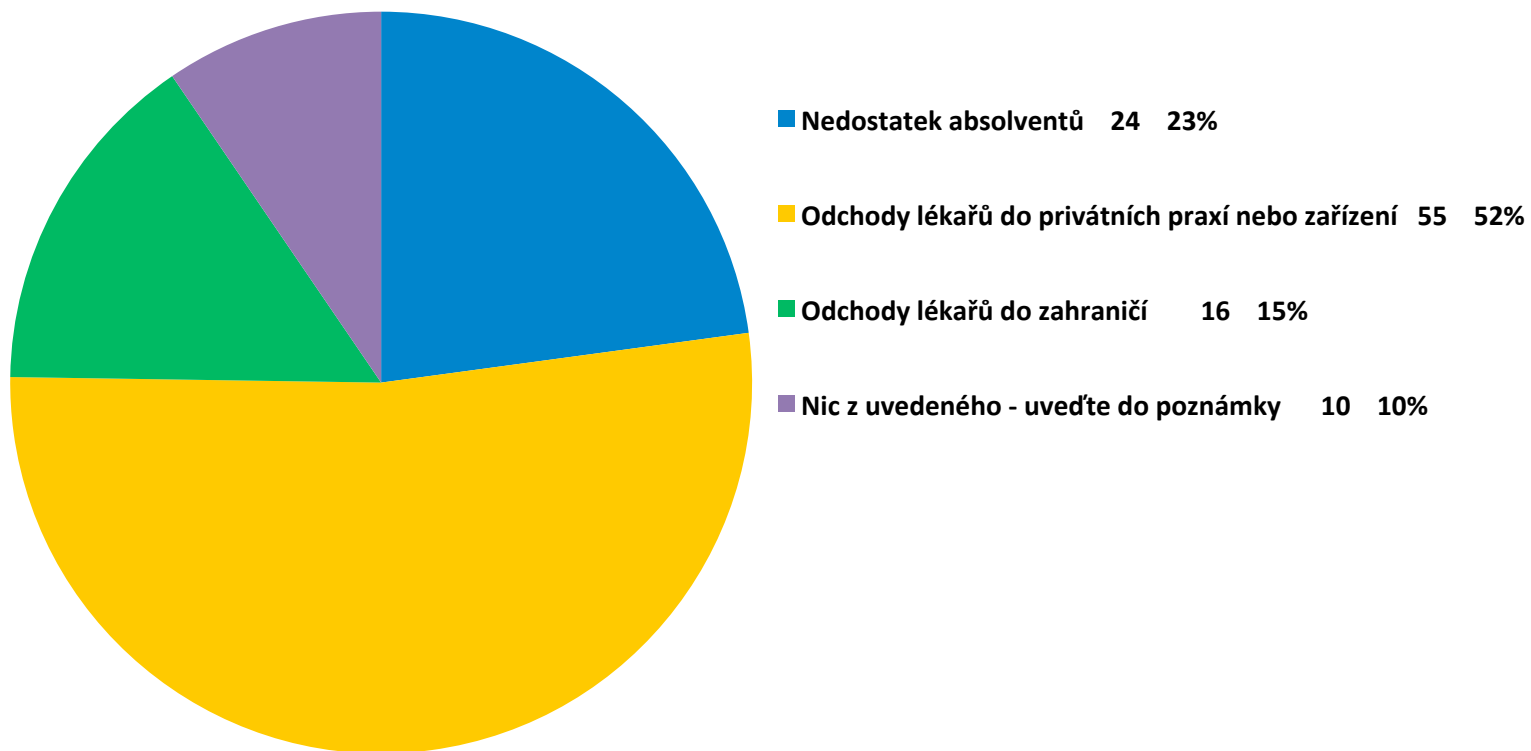
Celkem:



Považuji ohodnocení lékařů svého týmu za:



Za příčinu zhoršené personální situace považují:



Závěr

- Dotazník odpovědělo 70% pracovišť
- Počet porodů 81.500/rok
- Souhrnný počet lékařských úvazků 800
- Celkový počet lůžek 3000
- Hraniční až kritická person. situace 67%
- Obtížné zajištění služeb 66%
- Příslužba ve 25%
- Nedostatečné ohodnocení 65% (83%)
- Chybí 208 lékařů + 25 %

Závěr - komentář

- **Odchody do privátního sektoru**
- **Nezájem o „vysoce rizikový“ obor u lůžka i u absolventů lékařských fakult**
- **Ohodnocení, podmínky**
- **System vzdělávání, stáže**
- **Preference života ve větším městě**
- **Odchody do zahraničí**
- **Nastupující feminizace oboru**